

Smartsite release 5

**ENTERPRISE CONTENT
MANAGEMENT**

INHOUDSOPGAVE	2
DISCLAIMER	2
MANAGEMENT SUMMARY	3
HET BELANG VAN CONTENT MANAGEMENT	4
CONTENT MANAGEMENT	6
SITE MANAGEMENT	8
ENTERPRISE INFORMATION PORTAL	10
SMARTSITE CASES	12
TECHNISCHE ACHTERGRONDINFORMATIE	14
COLOFON	15

Smartsite B.V.

Elektronicaweg 33
2628 XG Delft

telefoon 015-2513720

fax 015-2513721

info@smartsite.nl

www.smartsite.nl

DISCLAIMER

Deze brochure is bestemd voor geïnteresseerden in SMARTSITE CONTENT MANAGEMENT SERVER en beschrijft op hoofdlijnen de mogelijkheden van dit product. Smartsite B.V. heeft de grootst mogelijke zorgvuldigheid toegepast bij de samenstelling van deze brochure. Aan deze brochure kunnen echter geen rechten worden ontleend. Smartsite B.V. behoudt zich het recht voor functionaliteit van het product aan te passen zonder voorafgaande aankondiging. In de tekst genoemde geregistreerde merk- en productnamen zijn het eigendom van hun respectievelijke eigenaren.

SMARTSITE CONTENT MANAGEMENT SERVER is een succesvol product van Nederlandse bodem. Smartsite B.V, de organisatie achter het product, is stabiel en betrouwbaar. Deskundig en met langjarige ervaring in het vakgebied. Wij zijn trots op ons product, SMARTSITE CONTENT MANAGEMENT SERVER, dat zich inmiddels met recht een van de standaards mag noemen op het gebied van content management. Smartsite staat voor stabiliteit, kwaliteit en niet te vergeten: voor schaalbare oplossingen. Een voortdurend oog voor verbeteringen en nauwe contacten met onze resellers en onze eindgebruikers, maken dat Smartsite regelmatig met nieuwe releases op de markt komt. De jongste release van Smartsite is release 5.

MANAGEMENT SUMMARY

GEBRUIKSGEMAK

Werken met Smartsite voelt aan als het werken met een Microsoft Office applicatie. Met een op Microsoft Word gelijkende editor en een contentstructuur die ook uitgaat van mappen en folders, is Smartsite zeer laagdrempelig voor de niet-technische siteredacteuren. Het is niet voor niets dat Smartsite bekend staat om zijn gebruiksgemak zodat gebruikers er snel mee kunnen leren werken.

TOTAL COST OF OWNERSHIP

Uw total cost of ownership is mede door dit gebruiksgemak laag; werken met het systeem rendeert immers snel. Ook de snelle implementatie en de goede prijs/prestatieverhouding dragen bij aan een lage total cost of ownership.

GOED CONTENTBEHEER EEN VOORWAARDE VOOR EFFECTIEF KENNISMANAGEMENT

Bedrijven zien contentbeheer steeds meer als een essentieel bedrijfsproces. Beheer van content is een vorm van kennismanagement. En goed kennismanagement is een asset in uw bedrijf. Smartsite gaat helemaal uit van dit principe. Sterker: dit is onze visie op contentbeheer. Smartsite biedt u de tools die u in staat stellen meer uit de content van uw organisatie te halen en efficiënt met die content om te gaan. SMARTSITE CONTENT MANAGEMENT SERVER gaat daarom verder dan publicatie van content op uw website alléén. Met Smartsite kan content vanuit één bron naar verschillende media worden gepubliceerd. Behalve aan intranet, extranet of internet moet u dan denken aan draadloze of mobiele media (i-mode), cd-rom of print. Dus één keer invoeren van content betekent met SMARTSITE CONTENT MANAGEMENT SERVER publicatie naar verschillende media. Zonder extra moeite en uiteraard alleen als u dat wenst.

ONDERSTEUNING EN LEVERING

Smartsite is leverbaar in een Standard, Professional en Enterprise Edition. Advisering, implementatie en begeleiding vindt plaats door erkende value added resellers en professional partners. Een actueel overzicht daarvan treft u aan op onze website, www.smartsite.nl.

Functionaliteit

Smartsite is een compleet content management systeem met uitgebreide standaardfunctionaliteit. Het is ook een open systeem dat uitbreidbaar is en uitstekend integreert met andere systemen. Het vormt daarmee een goede basis voor een complete Enterprise Content Management oplossing.

Standaardfunctionaliteit zijn de al genoemde editor en de 'Verkenner'-achtige functie voor structurering van de content. Daarnaast biedt Smartsite faciliteiten voor:

- auteursworkflow;
- versiebeheer;
- archivering;
- bewaking van de huisstijl via templates;
- personalisatie;
- genereren van managementinformatie;
- classificatie;
- digitaal samenwerken;
- backoffice ontsluiting;
- multi-channeling;
- associatieve zoekmogelijkheden;
- zoeken in de totale content van een organisatie.

HET BELANG VAN CONTENT MANAGEMENT

Informatie speelt een belangrijke rol in verreweg de meeste organisaties. Zowel in de communicatie naar buiten als in de interne communicatie naar medewerkers en afdeling en tussen medewerkers onderling. Deze informatie komt in veel verschijningsvormen voor. Content management is niet alleen een behoefte van de grote internationals, maar ook van middelgrote bedrijven, non-profit organisaties en overheden. Smartsite biedt voor ieder van deze typen organisaties een passende oplossing.

Multichanneling

De voordelen van Smartsite komen nog duidelijker aan het licht vanwege de publicatiemogelijkheid van content vanuit één bron naar verschillende media. Behalve aan intranet, extranet of internet moet u dan denken aan draadloze of mobiele media (i-mode), cd-rom of print. Deze kanalen worden op het niveau van de SMARTSITE CHANNEL MANAGER vastgelegd. Bij elk contenttype wordt aangegeven voor welk kanaal of welke kanalen het item bestemd is. De SMARTSITE CHANNEL MANAGER zorgt ervoor dat het bericht daar ook daadwerkelijk terechtkomt. Dus één keer invoeren van content betekent met Smartsite publicatie naar verschillende media. Zonder extra moeite en uiteraard alleen als dat gewenst is.

Personalisatie

Een internetsite bevat meestal grote hoeveelheden informatie. De bezoeker van deze website wil de informatie vinden die aansluit bij zijn interesses. Het bezoek aan de site kan voor een frequente bezoeker beduidend sneller verlopen als zijn bezoekersprofiel aan de site is gekoppeld. Smartsite beschikt over een dergelijke faciliteit: personalisatie. Personalisatie matcht de inhoud van de site met de interesses van de bezoeker zoals die zijn vastgelegd in zijn eerder aangemaakt profiel.

CONTENT MANAGEMENT IN MARKETING EN COMMUNICATIE

Bedrijven en instellingen willen aan hun doelgroepen graag de juiste boodschap communiceren. De juiste informatie op het goede moment, in de juiste toonzetting en verpakking. Nieuws, productgegevens en evenementen worden gepubliceerd voor klanten, prospects, geïnteresseerden, toeleveranciers en pers. De informatie, of content, is uw boodschap.

CONTENT MANAGEMENT IN KENNISMANAGEMENT

Organisaties beschikken over informatie; informatie in allerlei vormen. Algemene kennis over productieprocessen, procedures, kwaliteitsnormen, leveranciersinformatie, markt-informatie of veel gestelde vragen over uw producten: u weet de inhoud en legt deze op de een of andere manier vast. Dergelijke informatie, of content, is essentieel voor uw organisatie. Content is daarom een asset, en belangrijk in het kennismanagement van uw organisatie.

Content management ondersteunt de processen voor het maken, onderhouden en beheren van de informatie in uw bedrijf. Een content management systeem is primair ontworpen voor het beheren van content ten behoeve van de publicatie naar diverse media, zoals internet, intranet, portal, cd-rom of print. Een goed content management systeem doet dat op een zodanige wijze dat actualisatie eenvoudig is, toegankelijkheid en veiligheid gewaarborgd zijn en efficiency bevorderd wordt, onder andere door hergebruiksmogelijkheden van content.

WAT IS CONTENT?

Content is een breed begrip. Het omvat in feite alle vormen van informatie, al of niet gestructureerd en bedoeld voor een of meer doelgroepen. Content kan bestaan uit tekst, beeld en audio- en videomateriaal. Als we het hebben over een content management systeem, dan bedoelen we primair content in de vorm van tekst: publicaties, nieuwsartikelen, productbeschrijvingen, gebruikershandleidingen, beschrijvingen van bedrijfsprocedures en dergelijke.

DE CONTENT LIFE CYCLE

Content moet in alle gevallen gemaakt worden, gecreëerd. Iemand neemt daartoe het initiatief. Is de informatie gemaakt dan zal zij nog her en der bijgesteld worden totdat zij als content-item ter goedkeuring voorgelegd kan worden. Na goedkeuring volgt publicatie.

Soms moet een item na enige tijd geactualiseerd worden: een nieuwe versie van hetzelfde item wordt daarmee 'geboren'. Ook zo'n nieuwe versie doorloopt weer de stadia van creatie, bijstelling, goedkeuring en publicatie. Is een item niet meer actueel of relevant, dan wordt het gearchiveerd en na enige tijd, zo nodig, verwijderd.

SCHEIDING VAN INHOUD, VORMGEVING EN NAVIGATIE

Het principe van content management illustreren we aan de hand van content op een website. Een webpagina bestaat niet alleen uit content maar ook uit opmaak en navigatie. Het bewerken van content verloopt bij traditioneel webbeheer daarom over het algemeen via de webbeheerder. Door deze extra schijf is de foutgevoeligheid echter groter en het voortdurend up-to-date houden hoogdrempelig. SMARTSITE CONTENT MANAGEMENT SERVER zorgt ervoor dat de inhoudelijk deskundigen, zoals een personeelsfunctionaris of een

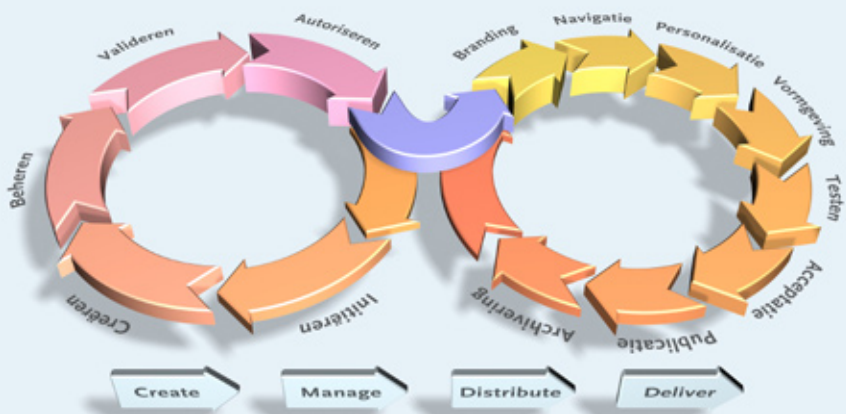
communicatiemedewerker, informatie op de webpagina zélf kunnen aanpassen zonder tussenkomst van een webbeheerder. Dat is mogelijk omdat inhoud, vormgeving en navigatie van de website met Smartsite gescheiden worden opgeslagen en beheerd. Pas bij publicatie komen deze elementen samen.

Een krachtige, gebruiksvriendelijke omgeving biedt de inhoudelijk deskundigen instrumenten die zij gewend zijn te hanteren in hun "normale" tekstverwerker. Probleemloze bewerking van de content van een pagina is het resultaat.

ROLE BASED MANAGEMENT

Smartsite is een content management systeem dat 'role based' is. In de meeste organisaties is het zo dat verschillende mensen te maken hebben met het beheer en onderhoud van de content die in de organisatie van belang is. Zo zal een productmanager eindverantwoordelijk zijn voor de wijze waarop informatie over 'zijn' producten in de openbaarheid komt, terwijl een marketing- of communicatiemedewerker verantwoordelijk is voor het produceren van die informatie.

Smartsite onderkent daarom een aantal rollen in het proces van content management. Aan die rollen zijn rechten gekoppeld. De organisatie bepaalt zelf welke medewerker welke rol, en dus welke rechten, krijgt. Zo zal in het genoemde voorbeeld de medewerker de rol van redacteur hebben en de productmanager de rol van editor: degene die content voor een bepaald deel van de website en/of voor bepaalde redacteurs mag goedkeuren voor publicatie. Andere veelgebruikte rollen zijn: hoofdredacteur, webmanager, webmaster, ontwikkelaar en ontwerper. Overigens zijn deze rollen vrij definieerbaar. De hoofdredacteur is eindverantwoordelijk voor alle content, bestaand en nieuw. De webmanager is bij publicatie verantwoordelijk voor opmaak en navigatie en de webmaster is de technisch beheerder. Hij beheert ook de rechten die horen bij de verschillende rollen en gebruikersgroepen. Uiteraard kan één persoon desgewenst meerdere rollen toebedeeld krijgen.



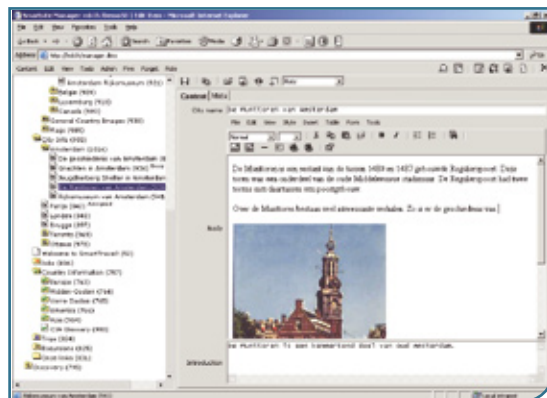
Bron: drs. Rob Aaldijk en ir. Hans van der Zalm, Informatie 01/01.



Enterprise Information Portals

Het veelgebruikte begrip 'portal' definiëren wij als "een gepersonaliseerde en geïntegreerde toegang tot relevante applicaties, bedrijfsprocessen en informatie". Zo kan een Enterprise Information Portal een medewerker toegang verlenen tot speciaal dié content die voor zijn werk van belang is. Bijvoorbeeld informatie over speciale cases of klanten die hij in z'n portefeuille heeft, procesinformatie over werkprocessen waar hij mee te maken heeft, informatie over speciale samenwerkingsverbanden etc.

Smartsite kan behalve als managementsysteem van content, ook optreden als 'portal applicatie'. Dat wil zeggen als de omgeving waarin de feitelijke ontsluiting en integratie van informatie plaatsvindt op basis van de rechten en voorkeuren die een bezoeker heeft.

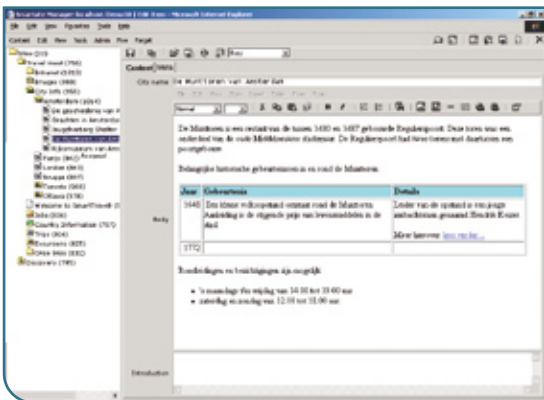


CONTENT MANAGEMENT

Smartsite is een content management systeem dat zich inmiddels een standaard mag noemen. Een content management systeem dat hoog gewaardeerd wordt vanwege z'n gebruiks- en implementatiegemak. Dat heeft het bewezen in de praktijk; ondertussen al meer dan tweehonderd keer! De toepassingen van Smartsite variëren van websitebeheer tot Enterprise Content Management en Enterprise Information Portals. Aan ieder van deze toepassingen ligt het flexibele en schaalbare content management van Smartsite ten grondslag.

WebEditor

Smartsite release 5 is uitgevoerd met de nieuwe WEBEDITOR. Deze biedt zeer uitgebreide faciliteiten voor het invoeren en het bewerken en opmaken van tekst met krachtige functies voor onder meer het invoegen van hyperlinks, tabellen of afbeeldingen. De WEBEDITOR is context- en rolgevoelig: hij past zich aan aan het te bewerken item en aan de rol van de gebruiker.



CONTENTTYPEN EN METADATA

Content wordt verdeeld in contenttypen. Metadata zijn gegevens die betrekking hebben op vaste onderdelen van de verschillende contenttypen. Het contenttype 'vacature' bijvoorbeeld, zal altijd het onderdeel 'functieomschrijving' bevatten, het contenttype 'persbericht' het onderdeel 'datum' en het contenttype 'productbeschrijving' het onderdeel 'prijs'. Door toevoeging van metadata aan tekstuele informatie kan een content management systeem slim met informatie omgaan, bijvoorbeeld door informatie geschikt te maken voor kennistoepassingen.

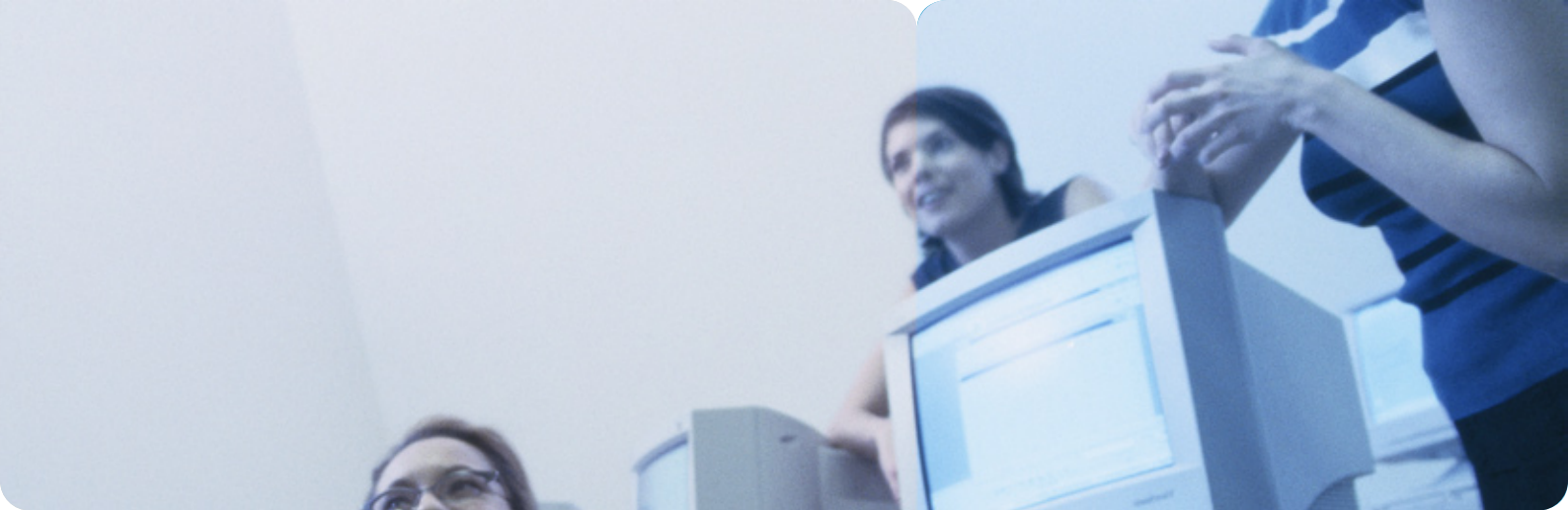
Smartsite maakt het redacteurs erg gemakkelijk om met deze metadata om te gaan door te werken met templates voor de verschillende contenttypen. Een redacteur die een nieuw item van een bepaald contenttype wil toevoegen, bijvoorbeeld een vacature voor een nieuwe pr-medewerker, vult zo'n template in. Een belangrijk deel van het item is dan al vastgelegd. Pas in de publicatie-omgeving zorgt Smartsite ervoor dat de vacature daadwerkelijk vormgegeven wordt en er echt als een herkenbare vacature uit komt te zien.

INVOER VAN CONTENT

Hoe voer je content in het systeem in? Hiervoor zijn veel verschillende methoden beschikbaar. Een eenvoudige manier is het gebruikmaken van een gebruiksvriendelijke content editor, de SMARTEDITOR. Deze bevat een Word-achtige knoppenbalk en stelt redacteurs in staat om, zonder technische kennis, content-items eenvoudig aan te maken en te wijzigen. Met een preview button kan de redacteur op ieder gewenst moment bekijken hoe de pagina er daadwerkelijk uit zal komen te zien in een bepaald publicatiekanaal.

Een andere manier van het invoeren van content is in-place editing. Dit is het uitbreiden of aanpassen van content in de samengestelde webpagina, waarin content, opmaak en navigatie al zijn samengevoegd. Hierdoor heeft de redacteur direct inzicht in het eindresultaat. Smartsite ondersteunt in-place editing volledig.

Ook het rechtstreeks converteren van Microsoft Word- en Excel-documenten naar een content-item is mogelijk. Of vanuit e-mail of andere bestandsformaten, bijvoorbeeld HTML en XML. Rechtstreeks publiceren vanuit Word kan ook.



VERSIEBEHEER

In de levenscyclus van content speelt versiebeheer een belangrijke rol. Een document wordt gecreëerd, gecorrigeerd, goedgekeurd en gepubliceerd. Hierna kunnen nog verdere wijzigingen of aanvullingen op het document plaatshebben. Smartsite heeft dit proces rondom content goed begrepen. Smartsite versiebeheer zorgt er namelijk voor dat wijzigingen van content in afzonderlijke versies worden opgeslagen. Een (hoofd-) redacteur kan altijd weer naar deze versies teruggrijpen. Smartsite biedt u zo ook de mogelijkheid de historie van een document te traceren en verschillen tussen twee versies te zien. Het terugzetten van een voorgaande versie ('roll-back') kan altijd. Smartsite is een compleet systeem, het past daarom versiebeheer niet alleen toe op content-items maar ook op bijvoorbeeld stijlsjablonen.

WORKFLOW

Creatie, onderhoud en publicatie van content worden in professionele organisaties over het algemeen geregeld door middel van eenduidige workflows. Smartsite speelt hier helemaal op in met de SMARTSITE WORKFLOW ENGINE. Smartsite kent een aantal standaard gedefinieerde workflows maar ook specifiek op de organisatie afgestemde workflows kunnen worden toegevoegd. Een belangrijk aspect van workflow management zijn de statusoverzichten. Deze geven aan hoeveel en welke content-items een bepaalde status hebben. Daarnaast beschikt iedere redacteur over een SMARTSITE TASK MANAGER. Handig voor de redacteur want de TASK MANAGER geeft de taken aan die door hem nog moeten worden uitgevoerd. Ook geeft de TASK MANAGER systeemberichten door aan de redacteur, bijvoorbeeld dat een pagina over drie dagen vervalt.

CLASSIFICATIE

Bij het toevoegen van content is het belangrijk dat het systeem in staat is om de aard van de content te herkennen. Dat doet Smartsite met behulp van de SMARTSITE CONTENT INTELLIGENCE module. Deze module herkent trefwoorden en andere kenmerken van een content-item. Een goede classificatie van een nieuw document ondersteunt het beheerproces. Het biedt ook sterke aanvullende ontsluitingsmogelijkheden en ondersteuning in het kennismanagementproces van een organisatie.

Nieuw in Smartsite release 5: SMARTSITE DIALOG FRAMEWORK

Smartsite release 5 maakt gebruik van het nieuwe SMARTSITE DIALOG FRAMEWORK. Dit raamwerk garandeert een consistente werkomgeving waarin gebruiksgemak, snelheid van werken en een transparante bediening centraal staan. Met het SMARTSITE DIALOG FRAMEWORK kan de redacteur naar keuze een Nederlandse, Engelse of anderstalige gebruikersomgeving kiezen. Krachtig voor organisaties met meer dan één werktal.

Thesaurus

Ook nieuw in Smartsite release 5 is het gebruik van thesauri. Een thesaurus biedt de mogelijkheid referentiebegrippen (trefwoorden) in samenhang op te nemen. Smartsite thesauri zijn in te zetten in verschillende vormen: als begrippenlijst, hiërarchisch gebaseerd en netwerk gebaseerd. Het gebruik van thesauri verbetert de ontsluiting van content aanmerkelijk.

SITE MANAGEMENT

Een belangrijke vernieuwing in Smartsite 5 is de mogelijkheid dezelfde content naar verschillende, doelgroepspecifieke kanalen te publiceren. Niet alleen naar intranet, extranet en internet maar ook naar print, cd-rom en mobiele apparaten zoals i-mode. Hiervoor heeft Smartsite op alle niveaus functies ingebouwd. Een belangrijke functie is die van de **SMARTSITE CHANNEL MANAGER**. Hier worden de verschillende kanalen vastgelegd waarlangs Smartsite kan publiceren. Van ieder contenttype wordt aangegeven voor welke kanalen het bestemd is. Tekst die slechts voor specifieke kanalen is bedoeld, kan worden gemarkeerd met zogenoemde custom tags. Deze custom tags kunnen waar nodig in de content worden opgenomen.

Integriteit van verwijzingen

Smartsite biedt de **LINK INTEGRITY CHECK** en de **ACTIVE INTEGRITY MAINTENANCE** functies. Deze zorgen ervoor dat in de content geen ongeldige links kunnen voorkomen die zouden kunnen resulteren in hinderlijke meldingen op een website. Zo zorgt Smartsite er bijvoorbeeld voor dat content-items, waarnaar verwezen wordt door andere content-items, niet zonder meer gewist kunnen worden.

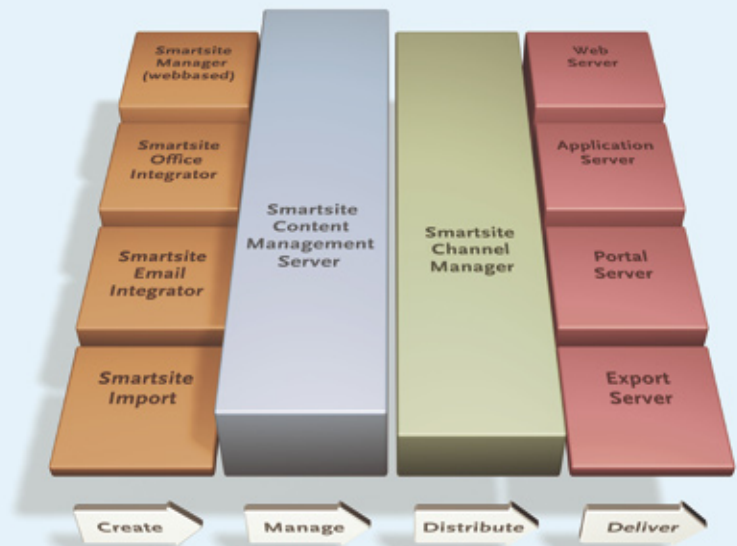
PRAKTISCH BEHEER

Nadat u uw content management omgeving, uw website en andere publicaties heeft laten ontwerpen en inrichten, is het van belang deze goed te beheren. Smartsite voorziet uw organisatie van uitstekende faciliteiten voor een goed sitebeheer. Na de oplevering van het content management systeem neemt u zodoende het heft in eigen handen.

Voorbeelden van sitebeheer zijn:

- bewerken van stijlsjablonen voor de verschillende kanalen;
- formulieren aanmaken en plaatsen (**FORMS WIZARD**);
- beheren van beeldmateriaal (diverse bewerkingsfuncties met behulp van de **SMARTSITE IMAGE CONVERTER**);
- aangeven in welke periode een stuk gepubliceerd moet worden;
- importeren en exporteren van content (syndicatie);
- de toegang beheren voor zowel bezoekers als voor beheerders van content;
- gebruik kunnen maken van gegevens uit andere systemen (ERP, HR, etc).

Een keuze voor Smartsite betekent voor uw bedrijf dan ook: snellere publicatie van informatie, verlaging van de werkdruk bij uw IT-afdeling, vermindering van de afhankelijkheid van derden en lagere kosten van uw publicaties.





STRUCTUURBEHEER

Voor het beheer van de content kent Smartsite een Windows Verkenner-achtige structuur bestaande uit mappen en pagina's. Deze verzameling content noemen we ook wel de 'content repository'. Allerlei andere brokken informatie, zoals stijlsjablonen en afbeeldingen, worden ook in deze structuur opgeslagen. Met deze voor de meeste redacteurs bekende Verkenner-functie kunnen uw redacteurs content-items simpel verplaatsen, kopiëren, archiveren e.d. De samenhang is zo eenvoudig te ordenen en te structureren met als uiteindelijk doel de daaruit resulterende publicaties zo vraaggericht mogelijk samen te stellen.

TOEGANGSRECHTEN EN VEILIGHEID

Het beheer van gebruikers, groepen, rollen en rechten van gebruikers van het content management systeem is eveneens een faciliteit van Smartsite. Van gebruikers van de diverse functies van Smartsite kunnen de gegevens worden ingebracht of worden ontleend aan externe systemen. Bijvoorbeeld aan Windows Integrated Security of aan een LDAP-systeem zoals Active Directory van Microsoft of NDS van Novell. Dat geldt ook voor de gegevens van geautoriseerde websitebezoekers. Ook deze kunt u door Smartsite laten registreren of laten ontleen aan externe systemen. Zo kunt u de toegang tot afgeschermd delen van uw site met behulp van Smartsite instellen. Voor beide vormen van beheer heeft Smartsite de SMARTSITE USER MANAGER respectievelijk de SMARTSITE VISITOR MANAGER ontwikkeld.

Smartsite 5 ondersteunt het gebruik van SSL (Secure Socket Layer) voor de content management werkzaamheden en voor de raadpleging van informatie op de afgeschermd delen van de website. Voor de aanmelding van bezoekers op de afgeschermd delen van de website zijn verschillende login-mechanismen beschikbaar. De authenticatie kan daarmee volledig bedrijfsspecifiek worden gerealiseerd.

SCHAALBAARHEID VAN OPLOSSINGEN

Smartsite wordt steeds vaker in complexe configuraties ingezet. Geen wonder, want ter ondersteuning van het beheer van dergelijke configuraties biedt Smartsite verschillende staging en outscaling strategieën. Smartsite beschikt over standaardoplossingen voor staging - het distribueren over meerdere servers, bijvoorbeeld in een ontwikkel-, test-, acceptatie- en productieomgeving - van applicaties en content. Ook voor outscaling zijn verschillende strategieën beschikbaar. Outscaling is bijvoorbeeld van belang bij de realisatie van websites die veelbezoekt zullen worden. In samenspraak met u als eindgebruiker wordt een bepaalde strategie gekozen.

Content Audits

Versiebeheer en workflow zijn twee faciliteiten die de redacteurs en hoofdredacteurs ondersteunen in hun werkzaamheden en die anderzijds een goede kwaliteitsbewaking mogelijk maken.

Dankzij deze mogelijkheden kan van een willekeurig content-item worden nagegaan wanneer het is toegevoegd (en door wie), wanneer het is goedgekeurd en wanneer een nieuwe versie van het item is gepubliceerd.

Hiermee wordt nadrukkelijk tegemoet gekomen aan de behoefte om audits te kunnen uitvoeren op gepubliceerde informatie.

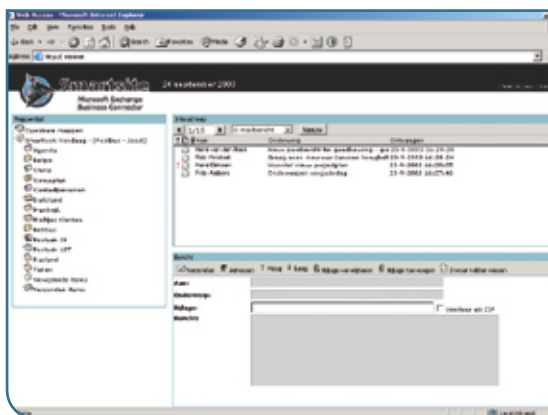
Zelf workflows definiëren

Smartsite biedt beheerders van de content management omgeving de mogelijkheid zelf workflows te definiëren of bestaande workflows aan te passen. Dankzij de open standaarden, die Smartsite ondersteunt, kunnen deze workflows ook worden bewerkt in andere applicaties.

ENTERPRISE INFORMATION PORTAL

Enterprise Information Portal is een begrip dat veelvuldig gehanteerd wordt maar dat niet eenduidig gedefinieerd is. Daarom geven we eerst onze eigen definitie. Onder een Enterprise Information Portal verstaan wij “een omgeving die gepersonaliseerde en geïntegreerde toegang biedt tot relevante applicaties, bedrijfsprocessen en informatie”.

Smartsite biedt de mogelijkheid zo’n omgeving in te richten. Een omgeving waarin de feitelijke ontsluiting en integratie van informatie plaatsvindt op basis van de rechten en voorkeuren die een bezoeker of een gebruiker heeft. Daarnaast kan Smartsite vanzelfsprekend naadloos integreren met portal tools van derden.



BACKOFFICE ONTSLUITING

Smartsite als drijvende kracht achter uw Enterprise Information Portal, heeft vele mogelijkheden voor het ontsluiten van uw backoffice omgeving. Dat wil zeggen dat gegevens die in de organisatie in databases opgeslagen zijn, op uw portal ontsloten kunnen worden. Uiteraard alleen gegevens waarvan u dat wenselijk acht.

Met de nieuwe SMARTSITE EXCHANGE CONNECTOR is een naadloze integratie mogelijk met Microsoft Exchange. Hierdoor kunnen gezamenlijke project- of afdelingsagenda's, of een evenementenkalender, via intranet of extranet eenvoudig worden geraadpleegd en bijgehouden. Andere mogelijkheden zijn het lezen of versturen van elektronische post en het beheer van takenlijsten en contactpersonen. Samenwerken in projecten via het portal wordt zo nog eenvoudiger. De SMARTSITE BIZTALK CONNECTOR zet de deur open naar ontsluiting van veel verschillende applicaties, zoals ERP- en CRM-systemen. Via Webservices en diverse API's kunnen applicaties ook direct worden ontsloten.

MANAGEMENT INFORMATION

Deze uitgebreide statistiekenmodule van Smartsite biedt de beheerder een uitstekend inzicht in het bezoekersgedrag op de website of het portal. De module is dan ook een onmisbaar gereedschap om uw website te professionaliseren en steeds beter aan te laten sluiten op de (veranderende) behoeften van de diverse doelgroepen. Bovendien kunt u uw PR-strategie erop aanpassen omdat u beter inzicht krijgt in het bezoek aan uw website.

SMARTSITE MANAGEMENT INFORMATION biedt een aantal standaardrapportages. Hiermee kan onder meer het volgende gemeten worden:

- bezoekersaantallen;
- klikgedrag en klikpad;
- gebruikte zoekmachines en zoektermen;
- browserinformatie;
- redactieactiviteiten.

Op basis van deze informatie kan SMARTSITE MANAGEMENT INFORMATION eenvoudig statistieken genereren om de gegevens inzichtelijk te maken en met elkaar te vergelijken. U kunt ook eigen rapporten samenstellen. De wijze van rapporteren is in overleg speciaal voor uw organisatie te bepalen.

PERSONALISATIE

De bezoeker van uw website zal in de meeste gevallen op zoek zijn naar het antwoord op zijn specifieke zoekvraag. Het bezoek aan de site kan voor een frequente bezoeker beduidend sneller verlopen als zijn bezoekersprofiel aan de site is gekoppeld. Smartsite beschikt over een dergelijke faciliteit: personalisatie. Personalisatie matcht de inhoud van de site of het portal met de interesses van de bezoeker zoals die zijn vastgelegd in zijn eerder aangemaakt profiel.

Smartsite 5 voorziet wederom in aanmerkelijke uitbreidingen om gepersonaliseerde content aan bezoekers aan te bieden. Optioneel komen in de SMARTSITE PERSONALIZATION KIT modules beschikbaar voor expliciete en impliciete personalisatie.



SAMENWERKING (COLLABORATION)

Het uitwisselen van kennis tussen netwerken van personen, die deel uitmaken van een samenwerkingsverband, wordt steeds belangrijker. Een portal is dan de ideale manier om de uitwisseling van kennis op digitale manier tot stand te brengen.

Ook de door Smartsite aangedreven Enterprise Information Portal bevordert samenwerking tussen verschillende medewerkers door diverse collaboration tools. Deze zijn opgenomen in de SMARTSITE COLLABORATION SUITE. Deze Suite bevat onder meer de volgende onderdelen:

- discussiemodule;
- stemmodule;
- projectmodule;
- documentenmodule;
- persoonlijke favorieten;
- contentabonneringsservice.

ZOEKEN...

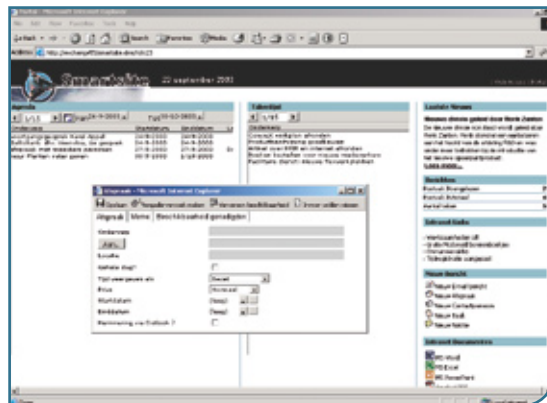
De Aquabrowser: deze zoekmachine hebben wij inmiddels al zo'n twee jaar beschikbaar als onderdeel van de Smartsite-oplossing. Het bijzondere van de Aquabrowser is zijn intuïtieve gebruikersinterface. De Aquabrowser-technologie van Medialab sluit sterk aan bij de manier waarop mensen zoeken, namelijk door associatie. De Aquabrowser biedt niet alleen exacte vindresultaten maar ook gerelateerde concepten.

Een tweede versie van de Aquabrowser is inmiddels op de markt: de AQUABROWSER LEVEL II. Met één enkele zoekingang worden ook andere documenten in de organisatie doorzocht, zoals Microsoft Word- en Adobe PDF-documenten en externe websites. Op deze manier wordt kennis effectiever gedeeld en wordt optimaal gebruikgemaakt van beschikbare informatie in de organisatie.

Smartsite faciliteert onafhankelijk van de Aquabrowser ook de gebruikelijke zoekmethoden, onder andere de full text search en het zoeken aan de hand van metadata. Vanzelfsprekend kan Smartsite ook integreren met andere gerenommeerde zoekmachines, zoals Verity en Autonomy.

... EN NAVIGEREN

Een publicatie, zoals een internetsite die wordt gevoed door Smartsite, moet efficiënt doorgebladerd kunnen worden. Daarvoor heeft Smartsite een groot aantal navigatiehulpmiddelen ter beschikking. Zowel hiërarchische navigatie als vrije navigatie op basis van bijvoorbeeld metagegevens kan worden toegepast, waardoor de vindbaarheid van de content maximaal wordt.





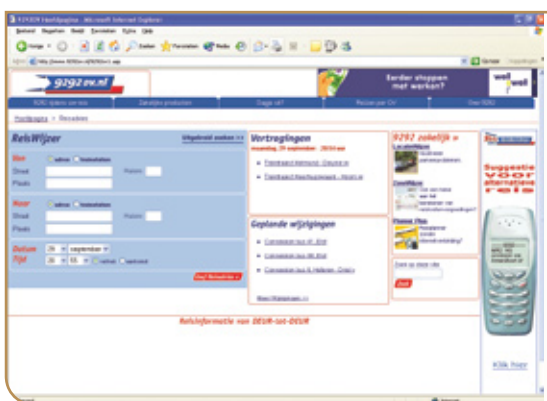
INTRANETSITE VAN DE HYPOTHEEKSHOP: KENNISDELING VOOR TWEE DOELGROEPEN

De Hypotheekshop is een professionele franchiseformule. De aangesloten vestigingen profileren zich als zelfstandige, onafhankelijke adviseurs. Deze worden begeleid en ondersteund vanuit de Centrale Organisatie van De Hypotheekshop.

Om zowel de Centrale Organisatie als de vestigingen van actuele informatie te voorzien, heeft De Hypotheekshop ervoor gekozen een intranetsite te laten ontwikkelen door LECTRIC, een Value Added Reseller van Smartsite. Redenen om voor Smartsite te kiezen, waren: de gebruiksvriendelijkheid, de schaalbaarheid van het systeem, de vele interactiemogelijkheden en de eenvoudige publicatiemogelijkheden van veel verschillende illustraties en grafieken.

Een belangrijk kenmerk van de site is de interactie. Door een abonnementsysteem op actuele rentestanden in te voeren, ontvangen de vestigingen voor hen noodzakelijke informatie van de Centrale Organisatie. Maar omdat de vestigingen hiertoe een vragenformulier moeten invullen, verkrijgt de Centrale Organisatie informatie over de vestigingen waarop zij haar beleid weer kan afstemmen. Verder bevat de site veel wetenswaardigheden en nieuws over huisstijl, activiteiten, opleidingen, inkoop, productontwikkeling etc.

“Het leuke aan deze intranetsite is dat er twee doelgroepen zijn: de vestigingsmedewerkers en de medewerkers van de Centrale Organisatie”, zegt Bert van Daalen, manager marketing & communicatie van De Hypotheekshop. “Doordat sterk rekening is gehouden met de diverse behoeften van beide doelgroepen en er kennisdeling plaatsvindt, is iedereen binnen de organisatie van De Hypotheekshop er beter van geworden.”



SMARTSITE ONDERSTEUNT AMBITIES VAN WWW.9292OV.NL

OV Reisinformatie B.V. (OVR), het bedrijf achter '9292', voorziet dagelijks vele tienduizenden reizigers van relevante informatie over het reizen per openbaar vervoer, onder andere via de website. De website is ontwikkeld met behulp van Smartsite.

OVR verwacht dat in de nabije toekomst twee keer zoveel reizigers haar website zullen raadplegen voor advies. Het bedrijf wil al deze reizigers optimaal van dienst zijn. Daarom was schaalbaarheid van het systeem belangrijk voor OVR. De configuratie waarin Smartsite wordt ingezet, is daarop helemaal afgestemd. De Smartsite CMS-omgeving, die in huis wordt beheerd door OVR, publiceert naar de webserver in een datacentrum. Deze webserver vormt samen met andere servers waarop de reisplannerapplicatie staat, een geïntegreerd geheel en verzorgt de vele tienduizenden reisadviesaanvragen per dag.

OVR maakt gebruik van SMARTSITE MANAGEMENT INFORMATION. Zodoende kan gemeten worden hoeveel reisadviezen worden uitgebracht en welke andere informatie zoal door bezoekers opgevraagd wordt. Aan de hand hiervan kan het management van OVR snel reageren op het gedrag van bezoekers op de site.

REVOLUTIONAIR WOONBEMIDDELINGSSYSTEEM VAN DE WOONPLAATS: BELLEN MET SMARTSITE

Value Added Reseller Seneca Web Development heeft voor woningcorporatie De Woonplaats een revolutionair woonbemiddelingsysteem gerealiseerd op basis van Smartsite. Met dit systeem hebben alle woningzoekenden gelijke kansen op een woning.

Het systeem werkt als volgt: vanuit het primaire achterliggende systeem worden door de medewerkers van De Woonplaats beschikbare woningen geselecteerd en ingevoerd in het op Smartsite gebaseerde intranet van De Woonplaats. De gegevens van de ingevoerde woningen worden automatisch doorgevoerd naar de internetsite waar een publicatieserver op basis van Smartsite draait. De woningen worden dus in één centrale omgeving (in dit geval het intranet) ingevoerd en daarvandaan naar meerdere kanalen gepubliceerd.

De woningzoekende bekijkt de woningen op de website, laat zich desgewenst registreren, belt met het ontvangen registratienummer een speciaal 0900-nummer en kan vervolgens inschrijven op een woning. Het 0900-nummer leidt naar een volledig geautomatiseerde front-end applicatie die continu het actuele woningaanbod uitspreekt. De front-end applicatie wordt gevoed met actuele informatie vanuit Smartsite. Na het verlopen van de inschrijvingstermijn die binnen Smartsite bepaald wordt, wordt automatisch door de computer een nieuwe huurder uitgekozen en bekendgemaakt. Woningzoekenden kunnen na een half uur per telefoon of via de website vernemen of ze een woning toegewezen hebben gekregen.

STORK GOES WORLDWIDE MET SMARTSITE

Stork is - met circa 15.000 werknemers wereldwijd en een omzet in 2002 van ruim twee miljard euro - een van de toonaangevende technologieconcerns. Stork maakt gebruik van Smartsite voor circa dertig van haar internetsites waaronder de corporate site www.stork.com. Daarnaast heeft Stork ook besloten om voor haar wereldwijde intranet Smartsite in te zetten als content management systeem. Value Added Reseller voor Smartsite is hierbij Illumion.

“Smartsite blijkt zeer goed inpasbaar te zijn in complexe multi-server architecturen”, aldus de heer J. Hofstede, IT-manager binnen Stork. “Dit is een belangrijk aspect vanwege de zeer uitgebreide IT-architectuur voor de circa 50 werkmaatschappijen van Stork wereldwijd.”

Smartsite zal zowel binnen het Nederlandse rekencentrum als op het Amerikaanse knooppunt in Charlotte worden geïnstalleerd. Door gebruik te maken van de geavanceerde ‘load balancing’ mogelijkheden van Smartsite - waarbij een redactieserver, publicatieserver en een databaseserver separaat worden ingericht - is de beschikbaarheid van zowel het wereldwijde intranet als van de vele internetsites optimaal gewaarborgd.

“Zowel bij het personeel als de klanten van Stork bestaat sterk de behoefte om vanaf willekeurige werkplekken vertrouwelijke informatie gepersonaliseerd ter beschikking te krijgen. Deze informatie is deels afkomstig vanuit bestaande business-applicaties”, aldus Hofstede. “De mogelijkheden van Smartsite op het gebied van workflow, applicatie-integratie en extranetmogelijkheden spelen hierin een belangrijke rol.”



SMARTSITE RELEASE 5 STELT DE VOLGENDE EISEN AAN HET CONTENT MANAGEMENT PLATFORM

- Als operating system voor de server(s) waarop Smartsite wordt geïnstalleerd: Windows 2000 Server of hoger, en Microsoft Internet Information Services (IIS) 5 of hoger.
- Toegang tot een databaseomgeving op basis van Microsoft SQLServer 2000, Oracle 8i of Oracle 9i.

Omdat Smartsite platformonafhankelijk kan publiceren, worden geen bijzondere eisen gesteld aan een publicatieserver.

Redacteuren dienen op hun werkplek te beschikken over Microsoft Internet Explorer 6.

OVERZICHT VAN DE BELANGRIJKSTE SMARTSITE 5 FUNCTIONALITEIT

Functionaliteit	Standard Edition	Professional Edition	Enterprise Edition
Content contribution			
Content toevoegen of bewerken met SMARTEDITOR en WEBEDITOR	Ja	Ja	Ja
Content toevoegen via Microsoft Word	Ja	Ja	Ja
Gebruik van thesauri	Ja	Ja	Ja
Content toevoegen via e-mail	Nee	Ja	Ja
Import van HTML, XML of DOC bestanden	Nee	Ja	Ja
Content ontsluiten via WEBDAV of ODMA	Nee	Nee	Ja
Uitbreidbaar thesaurusmodel	Nee	Nee	Ja
Separate publicatiehiërarchie mogelijk	Nee	Nee	Ja
Beheer en samenwerking			
Zelf contenttypen kunnen definiëren	Nee	Ja	Ja
Zelf webformulieren kunnen samenstellen	Nee	Ja	Ja
Versiebeheer	Nee	Ja	Ja
Vrij definieerbare workflows	Nee	Ja	Ja
Takenbeheer met SMARTSITE TASK MANAGER	Nee	Individueel	Groep
Zelf rollen en groepen bewerken	Nee	Ja	Ja
Role based management	Nee	Nee	Ja
Uitgebreide beheerfuncties	Nee	Nee	Ja
Technische aspecten			
XML-gebaseerde technologie	Ja	Ja	Ja
SQL Server ondersteuning	Ja	Ja	Ja
Oracle ondersteuning	Nee	Ja	Ja
Windows Integrated Security, LDAP	Nee	Ja	Ja
Outscaling ten behoeve van publicatie	Nee	Ja ¹	Ja ¹
Outscaling ten behoeve van het cms-proces	Nee	Nee	Ja ²
XML Webservices	Nee	Nee	Ja
Algemeen			
Aantal redacteuren	Onbeperkt	Onbeperkt	Onbeperkt
Aantal contenttypen	Onbeperkt	Onbeperkt	Onbeperkt
Aantal kanalen	1	4	7
Uitbreidingen			
SMARTSITE MANAGEMENT INFORMATION	Optie	Optie	Optie
SMARTSITE AQUABROWSER LEVEL I & II	Optie	Optie	Optie
SMARTSITE EXCHANGE CONNECTOR		Optie	Optie
SMARTSITE BIZTALK CONNECTOR		Optie	Optie
SMARTSITE CONTENT INTELLIGENCE		Optie	Optie
SMARTSITE COLLABORATION SUITE		Optie	Optie
SMARTSITE PERSONALIZATION KIT		Optie	Optie

Smartsite B.V.

Elektronicaweg 33

2628 XG Delft

telefoon 015-2513720

fax 015-2513721

info@smartsite.nl

www.smartsite.nl

© 2003 Smartsite B.V.

Alle rechten voorbehouden. Niets uit deze uitgave mag zonder expliciete toestemming van Smartsite B.V. worden overgenomen of gepubliceerd. In de tekst genoemde geregistreerde merk- en productnamen zijn het eigendom van hun respectievelijke eigenaren.

Tekst/redactie: Tekstbureau breemhaar tekst
Vormgeving en productie: Pepperstream B.V.

C O L O F O N

Uw VAR of Professional Partner: