

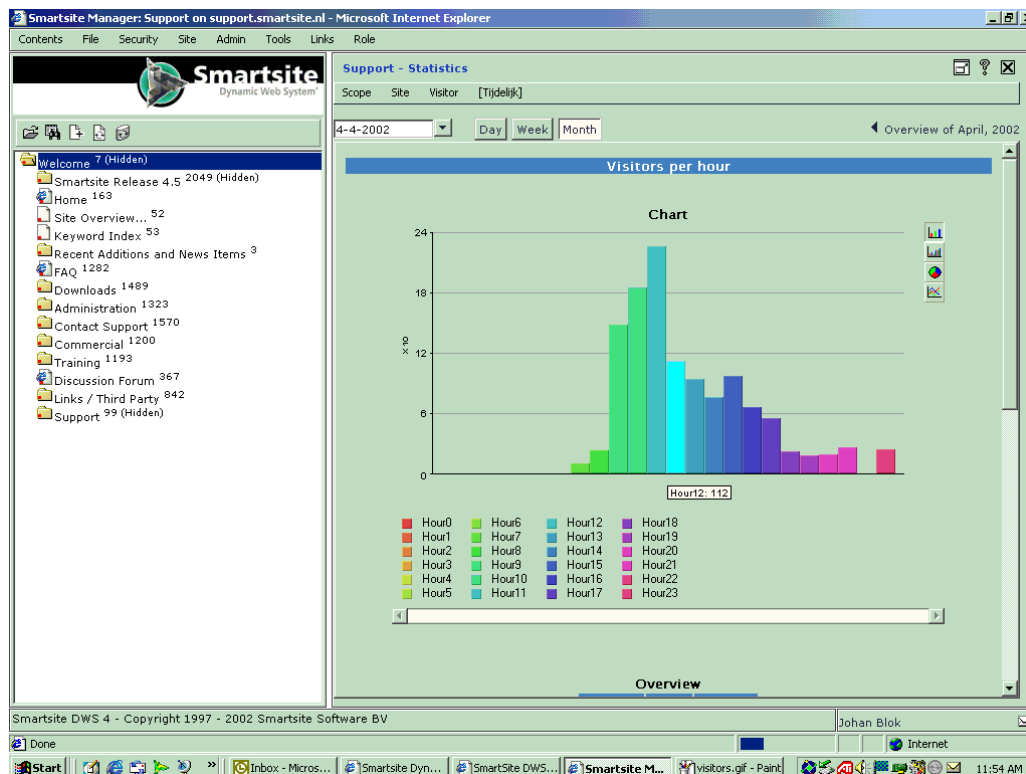
## Waarom bezoekersstatistieken?

Smartsite wordt ingezet om content van websites flexibel te kunnen creëren en onderhouden. Om te meten wat de effectiviteit van uw website is, kan aan Smartsite een krachtig gereedschap worden toegevoegd: Smartsite Management Information.

Door de beheerder van de website te voorzien van relevante gegevens over bezoekers en hun bezoekgedrag, kan deze het rendement van de site verder maximaliseren.

Onderstaande begrippen spelen een rol bij de beoordeling van de effectiviteit van een website:

- Hits: het aantal pagina's dat wordt bekeken op een website
- Unieke bezoekers: een unieke bezoeker kan worden herkend door een ip-adres, middels cookies of door een aanmelding op een intranet resp. extranet middels username / password combinatie.
- Bezoek of klikpad: een reeks van pagina's die achtereenvolgens door een bezoeker worden opgevraagd. Een bezoek wordt geacht te zijn beëindigd indien er gedurende een vooraf bepaalde periode geen nieuwe pagina's worden opgevraagd. Aan een klikpadanalyse kunnen bijvoorbeeld conclusies worden ontleend inzake bezoekersinteresse en effectiviteit van de navigatiestructuur.
- Zoekterm: een woord waarnaar de bezoeker op de website zoekt.
- Gegevens over de bezoekers: webbrowsers, resolutie etc. geven een richtlijn bij een grafisch redesign van de website.
- Referrers: hoe zijn de bezoekers op mijn website terecht gekomen? De effectiviteit van zoekmachines en verwijzingen of banners in andere websites kunnen hiermee worden gemeten.



Figuur 1. Rapportage Visitors per hour.

## Hoe gaat Smartsite met bezoekerstatistieken om?

Op het moment dat een bezoeker een pagina in de site opvraagt, genereert Smartsite een stukje informatie voor de statistiekenserver. Deze informatie betreft onder meer: pagina(-nummer, -titel), gebruiker en browsergegevens. De Smartsite statistiekenserver voegt daar eventueel nog andere relevante informatie aan toe (bijvoorbeeld: tot welke categorie behoort deze pagina) en slaat de gegevens op in een database. Hieruit kunnen vervolgens rapporten worden gegenereerd. Een aantal rapportformaten wordt standaard meegeleverd, maar daarnaast kunnen eigen rapporten worden samengesteld dankzij een zeer flexibele programmeeromgeving.

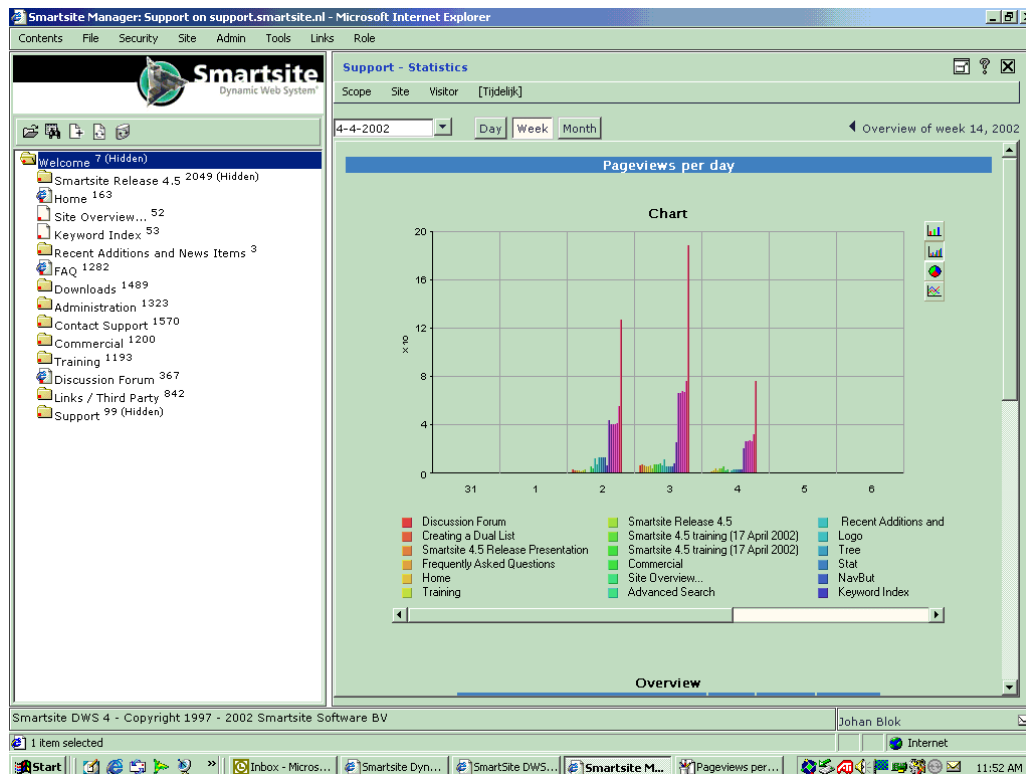
Statistieken vanuit de Smartsite-omgeving genereren kan veel voordelen hebben:

- Specifieke gegevens met betrekking tot opgevraagde pagina's kunnen direct worden gekoppeld. Een voorbeeld: de categorie van een pagina moet ook worden opgeslagen in de statistieken, en rapportage wordt vervolgens gedaan op basis van categorieën in plaats van op pagina's.
- Smartsite kan unieke gebruikers van de website onderscheiden.

## Standaard rapportages

De module Smartsite Management Information biedt een aantal standaard rapportages.

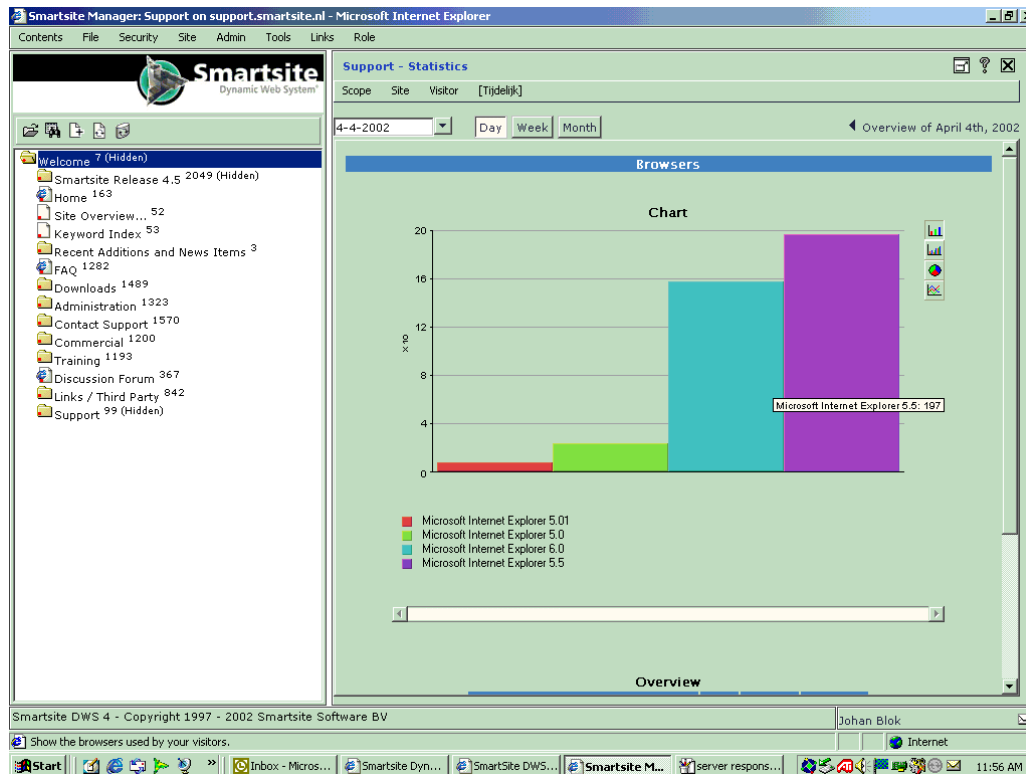
Deze rapportages zijn voor bijna iedere site manager van belang.



Figuur 2. Rapportage van de meest geraadpleegde pagina's in een bepaalde week.

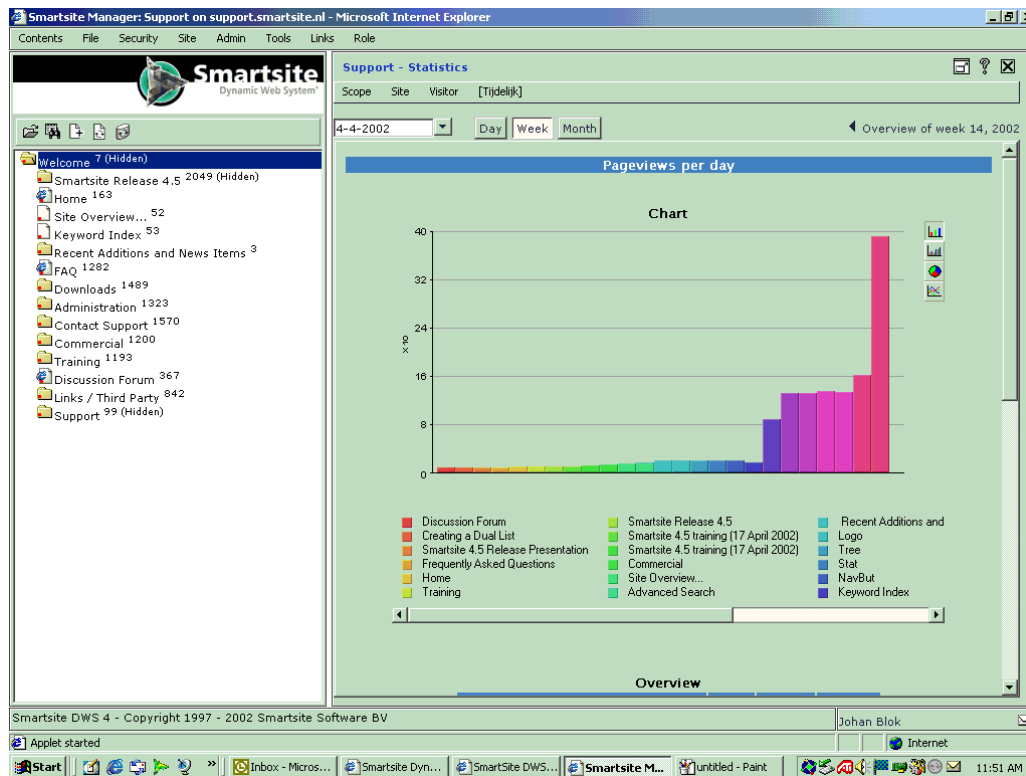
De volgende rapportages zijn de meest gangbare rapportages en worden standaard meegeleverd:

- Aantal pageviews per maand, week, dag, uur of instelbare periode
- Meest bezochte pagina's in een maand, week, dag, uur of instelbare periode
- Aantal unieke bezoekers per maand, week, dag, uur of instelbare periode
- Overzichten van browsergegevens (browser, landinstelling) per maand, week, dag, uur of instelbare periode
- Klikpad van unieke bezoekers
- Redactie-activiteit
- Gebruikte zoektermen.



**Figuur 3. Rapportage van door de bezoekers gebruikte webbrowsers**

Rapportages worden opgevraagd in de vertrouwde Smartsite Manager-omgeving, door middel van een Manager plug-in. Statistieken worden numeriek en grafisch weergegeven. De samenstelling en vormgeving van de rapportages zijn door de Smartsite reseller, of door de webmaster van de eindgebruiker, eenvoudig te configureren. De grafische weergave-opties bieden snel inzicht met betrekking tot wat zich afspeelt op de website.



Figuur 4. Rapportage van Pageviews per day.

## Speciale rapportages

Speciale rapportages kunnen in Smartsite Management Information relatief eenvoudig worden gebouwd dankzij de zeer open architectuur van de Smartsite Management Information. Te denken valt aan een overzicht "geraadpleegde categorieën" per maand, week, dag, uur of instelbare periode. Voor de analyse van klikpaden zijn altijd maatwerkoplossingen vereist.

## Rapportage content management activiteit

Naast rapportage van het bezoekersgedrag kan het voor contentbeheerders van websites nuttig zijn inzicht te krijgen in de activiteit van de contentredacteurs. Op de vraag: "Hoeveel pagina's heeft een redacteur toegevoegd in de afgelopen week" kan Management Information antwoord geven.

## Benodigde infrastructuur

De nieuwe release van Smartsite Management Information vereist een Smartsite 4.5 omgeving. De Management Information module en bijbehorende database kunnen op een andere server dan de Smartsite server worden geïnstalleerd. De verbinding tussen de door Smartsite aangedreven website en de Management Information Server bestaat uit een TCP/IP connectie. De Management Information module slaat haar gegevens op in een Microsoft SQL Server 2000 database. De oplossing werkt zowel onder Microsoft Internet Information Services als onder Smartsite SmartServer.

Als Smartsite in een Load Balanced omgeving wordt ingezet, kunnen meerdere servers hun informatie naar dezelfde Management Information Server zenden. De rapportage heeft dan plaats over de activiteiten op de totale website.

## Ken uw website bezoekers

Smartsite Management Information biedt de mogelijkheid uw bezoekers beter te leren kennen. In de lijst met unieke bezoekers kunnen de gegevens van een individuele bezoeker worden opgevraagd. Tot die gegevens behoren browsergegevens, maar ook zijn of haar interesses. Deze laatste komen tot uiting in het klikpad. Per bezoeksessie wordt een dergelijk klikpad geregistreerd.

Visitor details	
Ip	
Cookie	
DNS	x109069.its-m.tudelft.nl
Smartsite user id	174
Browser	Lynx
Operating system	Unix
Country	Unknown
Language	English, American
Resolution	
Colordepth	
First visit	4/3/2002 4:41:07 PM
Last visit	4/3/2002 4:53:07 PM
Total sessions	1
Total hits	6
Total visit time	0h 12m 0s

**Figuur 5. Bezoekersdetail. Ip-adres gewist.**

Hieronder is te zien welk traject deze bezoeker heeft doorlopen.

Visitor's sessions		
Time	Page	Visit duration
4/3/2002 4:41:07 PM	SmartSite DWS Support	25 s
4/3/2002 4:41:32 PM	Menu	75 s
4/3/2002 4:42:47 PM	Keyword Index	55 s
4/3/2002 4:43:42 PM	Keyword Index	210 s
4/3/2002 4:47:12 PM	Everything you always wanted to know about Server Cache but were afraid to ask	355 s
4/3/2002 4:53:07 PM	SmartSite DWS	(Unknown)

Generated by Smartsite Statistics

**Figuur 6. Het klikpad van een sessie van deze bezoeker.**